

料金後納
郵便

最適・最短の
3年間で
作業療法士に!

ゆうメール

中四国では
穴吹カレッジだけ!

穴吹リハビリテーションカレッジなら、ハローワーク(厚生労働省)から※1
学費と生活費のサポートを受けながら**作業療法士**がめざせます!

専門実践教育訓練給付金 として

入学金・学費等の

70% (最大 **168万円** ※2)

教育訓練支援給付金 として

離職前給与から算出される基本手当の

80% が

支給されます! ※3

※1 ご自身の受給資格については、必ず居住地管轄のハローワークでご確認ください。
※2 年間上限の40万円×3年分と修了後の雇用などの加算金16万円×3年分を加えた金額の場合
※3 雇用保険の加入期間や45歳未満であることなど、条件があります。
◎専門実践教育訓練給付金は半年ごと、教育訓練支援給付金は2ヶ月ごとに支給されます。

2021年4月 入学生より給付認定が受けられます!

通算2年以上雇用保険の被保険者だった人は、「**専門実践教育訓練給付金**」制度と
「**教育訓練支援給付金**」の対象となります。現役生や大学生よりもさらに学びやすくなっています!



厚生労働省の
ホームページへ

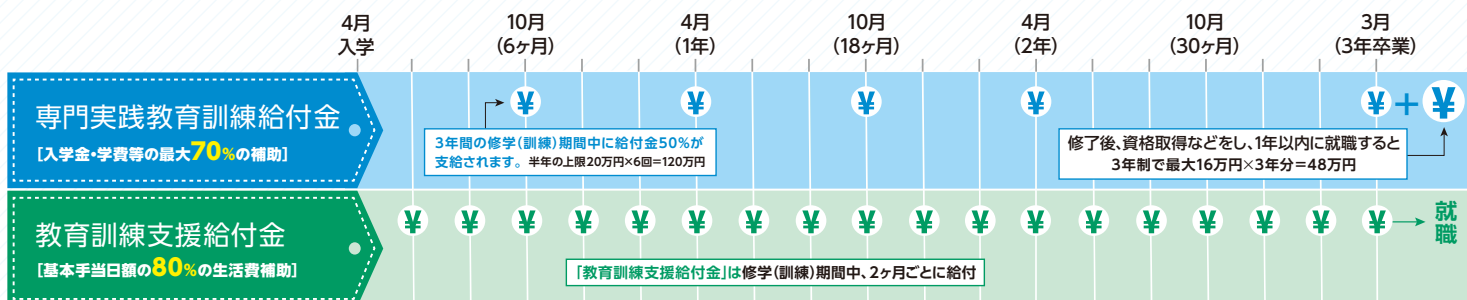
キャリアアップ・キャリアチェンジを支援する2つの制度

W 給付で
手厚くバックアップ

入学金・学費など、かかる経費をサポート
専門実践教育訓練給付金
最大で卒業後までに120万円(4回分割)

教育訓練中の収入面をサポート
教育訓練支援給付金

(例: 25歳月給20万円の人→1ヶ月あたり約11万円給付)



40代後半での就職活動でも
内定をいただきました!

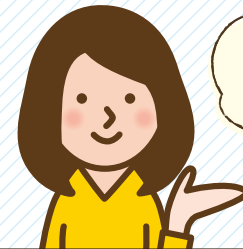
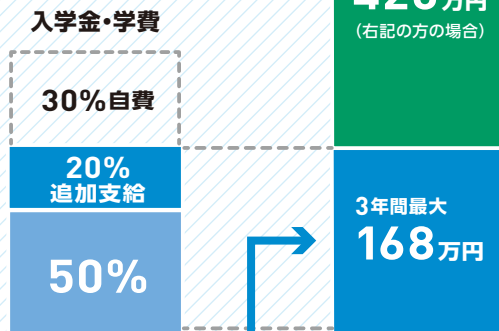
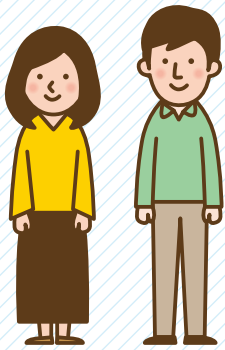
産業機械系会社に就職 ⇒ 穴吹カレッジへ

穴吹リハビリテーションカレッジ【作業療法学科】 味間 英輝さん

興味のある求人にも早い段階からアプローチし、志望していた分野の就職先から内定をいただくことができました!
社会人の場合、臨床経験の年数が少なくなってしまうというハンデはあります。しかし、一回のリハビリにどれだけ真摯に取り
組むかで、短期間に多くの経験を得ることができる、意志ある所に道は開けると信じています。



一定期間働いた人は 手厚いサポートが受けられる!



学費だけでなく生活費のサポートも受けられるから安心して学べる!

例: 25歳月給20万円だった人の場合

基本手当日額約4,700円×80%=日額約3,760円

この日額3,760円を元に計算すると、

3年間で約420万円

月(30日分)にすると

約11万3千円の給付が受けられます。

「専門実践教育訓練給付金」制度

雇用保険料を2年以上納付していた社会人経験者が、本校の

①「**専門的・実践的な教育訓練として厚生労働省から指定された表紙面の対象学科で学ぶ**」と…

支払った入学金・学費等の **50%** がハローワークから支給されます。(年間上限40万円)



さらに

②「**予め決められた資格等を取得し、修了日翌日から1年以内に正社員などで雇用される**」と追加で…

支払った入学金・学費等の **20%** がハローワークから支給されます。(年間上限16万円)

対象となる方

今まで給付金を受給したことがない方

初回受給の場合、講座の受講開始日までに
通算して**2年**以上の雇用保険の被保険者期間を有し、
在職中または**離職後**(被保険資格を喪失して)
1年以内の方

★過去に教育訓練給付金を受給したことがないこと(平成26年10月1日までに教育訓練給付を受給した場合は例外があります)
*ご自身の受給資格については、必ず事前にハローワークでご確認ください。



「教育訓練支援給付金」制度

専門実践教育訓練給付金の受給者で、45歳未満の離職者等には修学中の生活支援の目的で、

基本手当日額(失業給付)の **80%** が教育訓練支援給付金として、
修学期間中、給付されます。

※基本手当日額(失業給付)とは…

離職前6カ月間に支払われていた賃金合計金額を180で割った金額(賃金日額)に、50%~80%の給付率を掛けたものです。年齢や賃金等によって異なります。

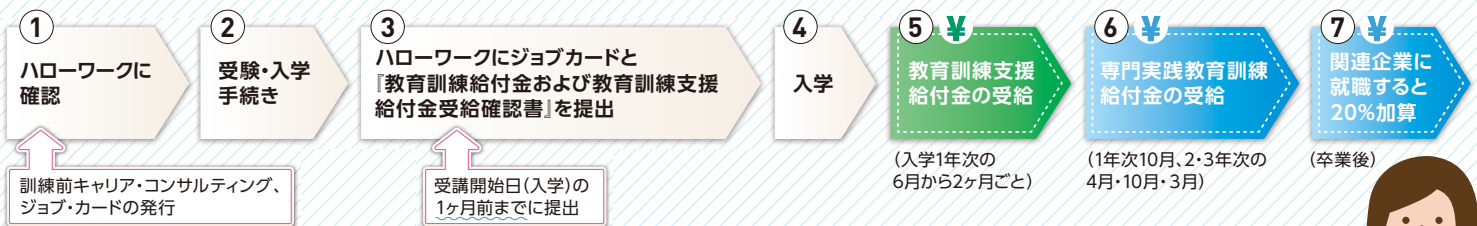
対象となる方

- 受給資格確認時に**離職中**であること
またその後、短期雇用特例被保険者または日雇労働被保険者になっていないこと
- 会社役員、自治体の長に**就任していない**こと
- 専門実践教育訓練の受講開始時(本校入学時)に**45歳未満**である方
- 受講する専門実践教育訓練が**通信制または夜間制ではない**こと
- 専門実践教育訓練を**修了(本校を卒業)する見込みがある**こと など

*ご自身の受給資格については、必ず事前にハローワークでご確認ください。

手続き・入学までの流れ

専門実践教育訓練の「教育訓練給付金」と「教育訓練支援給付金」の支給申請手順



*申請手続き書類は、原則本人の住所を管轄するハローワークに提出してください。 *制度についてのお問い合わせはお近くのハローワークにお願いいたします。

【その他、社会人の方が利用できる経費支援制度】

穴吹カレッジ社会人特待生制度	入学試験の成績により、5万円~学費を免除する制度
オリコ利子補助制度	オリエンコーポレーションの教育ローンで学費の借り入れと在学期間中の利子の補助を受けられる制度
日本学生支援機構	入学後に毎月一定額を奨学金として貸与される国の奨学金事業
国の教育ローン	日本政策金融公庫より合計350万円まで融資が受けられます
公益財団法人 穴吹キヌエ忠嗣教育基金	正規の最短就学期間に月額5万円(無利子)貸与する制度 ※申込条件あり

*借り入れやご融資は各機関が定める条件をクリアしている必要があります。詳しくは各Webサイトをご覧ください。 *お問い合わせは各Webサイトをご覧ください。



学校法人 穴吹学園
専門学校
穴吹リハビリテーションカレッジ

香川県高松市上天神町722-1

穴吹カレッジ入学相談室 〒760-0020 香川県高松市錦町1-3-5
しんろ さがしはGO!

0120-46-3485
http://www.anabuki-college.net/

